



2014 YILI VİZYON RAPORLARI #7

Deniz Yavuz – Antrakt

10.1.2015

61.402.627 biletle elde edilen 655.418.430,94 TL.'lik gişe hasılatı

Türkiye’de sinemada film gösterimleri ve sinema filmi üretimleri artık neredeyse tamamen dijital olarak gerçekleştirilmekte. 2013 yılında dijitalleşen Avrupa’nın ardından 2014 yılında da Türkiye sinemalarının dijital gösterim olanakları %55’in üzerinde salonda gerçekleşti. Üretilen yerli sinema filmlerine de bu doğrultuda 35 mm. film kopyası basılmıyor. 2015’in ilk haftasıyla birlikte peliküle basılacak film bulmak mümkün olmayacak. Dijitalleşmenin film niteliklerine değil ama niceliğine katkısı gözle görülür şekilde ortada. Yurt dışından film ithalatı yapan şirketler her zaman olduğundan daha çok filmi Türkiye sinema pazarına getiriyor, yerli film yapımcıları da adeta Yeşilçam’a taş çıkartıyor. Sinemalarda vizyona çıkarılan Türkiye yapımlarının sayısı 1990 ile 2007 arasında 40’ı aşmazken aynı sayı 2008’den bu yana 50’nin altına düşmüyor. Türkiye’de sinemanın yüzüncü yılı olarak kabul edilen 2014’te vizyona çıkan yerli yapımların sayısı 108. Bu yirmi beş yıllık sürede ulaşılan en yüksek sayı...

2014 yılı içerisinde, tamamlanan 52 haftalık vizyon macerası sonucundan son 25 yılın en yüksek seviyelerine ulaşıldı.

Gişelerde satılan 61.402.627 adetlik biletle 655.418.430,94 TL.’lik bilet hasılatına ulaşıldı.

Geçen yıla göre %22 bilet satışı artışı yaşandı.

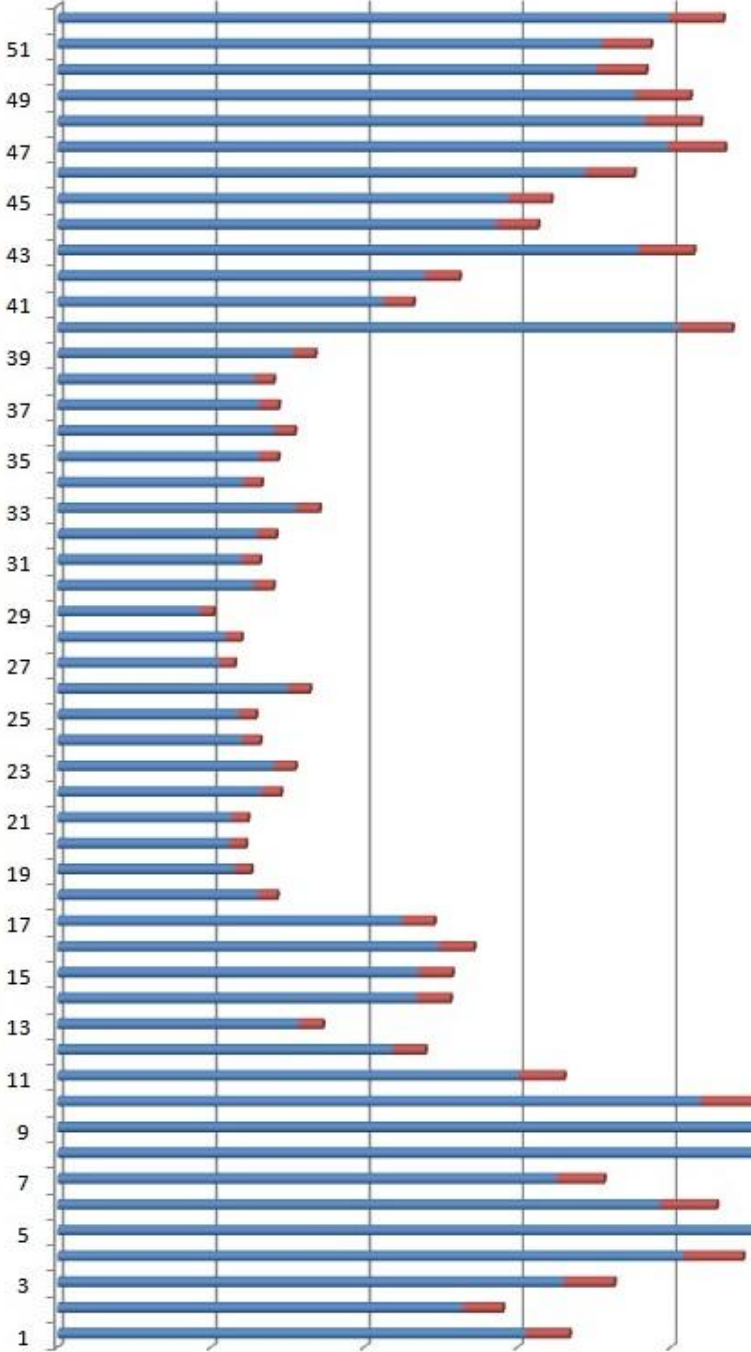
2014’te 503 milyon TL. olan yıllık hasılat bu yıl 655 milyona ulaştı.

Hasılatın %54’ü Türkiye yapımı 108 yeni vizyon sinema filminden ve önceki yıllardan gösterimine devam edilen yerli film tarafından sağlanırken bilet satış sayısı adedinin de %59’u bu filmler sayesinde elde edildi.

1990 yılından bu yana vizyona çıkartılan beş binden fazla sinema filminin en çok bilet satışı gerçekleştireni de 2014 yılında ortaya çıktı.

25 yılda vizyona çıkartılan 820 Türkiye yapımı içinden Recep İvedik 4 7,5 milyona yakın bilet satış adediyle zirvede...

61.402.627 biletle elde edilen 655.418.430,94 TL.'lik gişe hasılat



Hafta	Tarih	Haftalık hasılat	Haftalık bilet
52	26.12-01.01.2015	19.969.052,68	1.739.052
51	19.12-25.12.2014	17.777.468,14	1.568.787
50	12.12-18.12.2014	17.586.688,62	1.608.928
49	05.12-11.12.2014	18.852.175,95	1.782.536
48	28.11-04.12.2014	19.180.115,06	1.805.735
47	21.11-27.11.2014	19.920.828,36	1.844.751
46	14.11-20.11.2014	17.206.459,38	1.598.874
45	07.11-13.11.2014	14.724.533,93	1.376.197
44	31.10-06.11.2014	14.340.309,03	1.326.022
43	24.10-30.10.2014	18.946.616,15	1.804.386
42	17.10-23.10.2014	11.998.692,68	1.104.138
41	10.10-16.10.2014	10.651.721,17	947.579
40	03.10-09.10.2014	20.254.513,15	1.754.047
39	26.09-02.10.2014	7.698.274,27	694.098
38	19.09-25.09.2014	6.436.507,64	602.791
37	12.09-18.09.2014	6.581.657,13	624.889
36	05.09-11.09.2014	7.087.667,16	645.442
35	29.08-04.09.2014	6.579.586,94	610.048
34	22.08-28.08.2014	6.073.128,06	570.863
33	15.08-21.08.2014	7.802.502,06	735.738
32	08.08-14.08.2014	6.516.031,74	608.567
31	01.08-07.08.2014	6.016.720,75	574.150
30	25.07-31.07.2014	6.413.468,55	618.391
29	18.07-24.07.2014	4.663.308,70	422.557
28	11.07-17.07.2014	5.492.812,04	496.280
27	04.07-10.07.2014	5.280.282,46	484.897
26	27.06-03.07.2014	7.542.196,24	678.005
25	20.06-26.06.2014	5.908.474,82	554.017
24	13.06-19.06.2014	6.038.984,52	567.014
23	06.06-12.06.2014	7.085.528,67	665.111
22	30.05-05.06.2014	6.657.149,46	618.562
21	23.05-29.05.2014	5.685.571,06	518.822
20	16.05-22.05.2014	5.620.519,86	513.568
19	09.05-15.05.2014	5.779.909,71	534.717
18	02.05-08.05.2014	6.537.492,06	617.661
17	25.04-01.05.2014	11.258.059,99	1.022.003
16	18.04-24.04.2014	12.442.042,77	1.134.941
15	11.04-17.04.2014	11.786.553,39	1.082.462
14	04.04-10.04.2014	11.725.851,01	1.084.540
13	28.03-03.04.2014	7.881.413,40	763.016
12	21.03-27.03.2014	10.929.548,83	1.059.497
11	14.03-20.03.2014	15.063.381,31	1.453.482
10	07.03-13.03.2014	20.996.544,38	2.020.408
9	28.02-06.03.2014	26.051.104,23	2.607.742
8	21.02-27.02.2014	36.173.488,48	3.598.185
7	14.02-20.02.2014	16.287.132,90	1.536.854
6	07.02-13.02.2014	19.657.798,48	1.838.058
5	31.01-06.02.2014	28.778.863,97	2.749.177
4	24.01-30.01.2014	20.423.960,86	1.929.987
3	17.01-23.01.2014	16.529.629,60	1.624.930
2	10.01-16.01.2014	13.240.505,41	1.273.247
1	03.01-09.01.2014	15.285.603,73	1.406.878

*Haftalık hasılat ve bilet satışı adetleri dağıtımçı şirketlere gerçekleştirilen mutabakatlar sonunda, geçmişe dönük yapılan günlük veri düzeltmeleri güncellemelerinin ardından sabitlenmiştir.

61.402.627 biletle elde edilen 655.418.430,94 TL.'lik gişe hasılat

Yıllık toplam sayılar şu şekilde:

YIL	VİZYON ÇIKAN YENİ FİLM ADEDİ	TOPLAM ELDE EDİLEN HASILAT	YENİ FİLM BAŞI HASILAT	TOPLAM SATILAN BİLET	BİR BİLET	HER YENİ FİLME DÜŞEN BİLET	ÖNCEKİ YILA GÖRE DEĞİŞİM
2014	357	654.210.174,94	1.832.521,50	61.402.627	10,65	171.996	22%
2013	321	505.260.067,56	1.574.018,90	50.405.020	10,02	157.025	15%
2012	281	421.883.398,22	1.501.364,41	43.935.763	9,60	156.355	4%
2011	288	398.363.000,00	1.383.204,86	42.298.500	9,42	146.870	3%
2010	252	380.202.275,15	1.508.739,19	41.064.394	9,26	162.954	11%
2009	255	308.232.142,90	1.208.753,50	36.899.954	8,35	144.706	-4%
2008	265	301.652.746,66	1.138.312,25	38.465.046	7,84	145.151	23%
2007	249	242.281.500,00	973.018,07	31.161.700	7,20	125.147	-11%
2006	238	243.118.392,26	1.021.505,85	34.860.844	6,97	146.474	28%
2005	221	183.329.328,00	829.544,47	27.250.989	6,73	123.308	

2014'te Türkiye yapımı filmlerin hasılat ve bilet satışı yüzdeleri ve toplamaları şu şekilde ortaya çıktı. (ilk tablo) Bir sonraki tabloda ise yabancı filmlerin toplam yıllık sayıları takip edilebilir.

YIL	VİZYON ÇIKAN YENİ FİLM ADEDİ	TOPLAM ELDE EDİLEN HASILAT	YENİ FİLM BAŞI HASILAT	TOPLAM SATILAN BİLET	BİR BİLET	HER YENİ FİLME DÜŞEN BİLET	ÖNCEKİ YILA GÖRE DEĞİŞİM	GENEL TOPLAM GÖRE BİLET SATIŞI ORANI
2014	108	355.353.429,96	3.290.309,54	36.349.541	9,78	336.570	25%	59%
2013	86	270.598.812,95	3.146.497,83	28.990.793	9,33	337.102	42%	58%
2012	61	185.331.545,04	3.038.222,05	20.487.442	9,05	335.860	-3%	47%
2011	70	183.694.163,80	2.624.202,34	21.222.541	8,66	303.179	-2%	50%
2010	65	186.997.653,60	2.876.886,98	21.706.524	8,61	333.947	16%	53%
2009	69	147.409.629,90	2.136.371,45	18.790.700	7,84	272.329	-19%	51%
2008	50	172.376.286,94	3.447.525,74	23.074.291	7,47	461.486	94%	60%
2007	40	85.521.584,89	2.138.039,62	11.875.820	7,20	296.896	-33%	38%
2006	34	117.769.225,00	3.463.800,74	17.800.496	6,62	523.544	56%	51%
2005	27	76.974.372,25	2.850.902,68	11.441.856	6,73	423.772		42%

YIL	VİZYON ÇIKAN YENİ FİLM ADEDİ	TOPLAM ELDE EDİLEN HASILAT	YENİ FİLM BAŞI HASILAT	TOPLAM SATILAN BİLET	BİR BİLET	HER YENİ FİLME DÜŞEN BİLET	ÖNCEKİ YILA GÖRE DEĞİŞİM	GENEL TOPLAM GÖRE BİLET SATIŞI ORANI
2014	249	298.856.744,98	1.200.227,89	25.053.086	11,93	100.615	17%	41%
2013	235	234.661.254,61	998.658,53	21.414.227	10,96	91.124	-9%	42%
2012	220	236.551.853,18	1.075.235,70	23.448.321	10,09	106.583	11%	53%
2011	218	214.668.836,20	984.719,43	21.075.959	10,19	96.679	9%	50%
2010	187	193.204.621,55	1.033.179,79	19.357.870	9,98	103.518	7%	47%
2009	186	160.822.513,00	864.637,17	18.109.254	8,88	97.362	18%	49%
2008	215	129.276.459,72	601.285,86	15.390.755	8,40	71.585	-20%	40%
2007	209	156.759.915,11	750.047,44	19.285.880	8,13	92.277	13%	62%
2006	204	125.349.167,26	614.456,70	17.060.348	7,35	83.629	8%	49%
2005	194	106.354.955,75	548.221,42	15.809.133	6,73	81.490		58%